



GD Package  
玻璃门套装

---

## GD玻璃门套装是专为双向开启、非频繁使用场所设计的地弹簧门夹套装

GD套装是多玛™专门为交通不繁忙区域而设计的一款地弹簧加门夹的套装，可满足玻璃门双向开启的基本要求。GD套装可用于标准的双向开启门扇，门宽可达1000mm，最大门重80kg。

通过2个速度调节阀，门扇关闭速度可完美调节。即使地面深度受限，GD地弹簧紧凑的设计也可以给客户id提供理想的实际运用。

### 优点

#### 对于五金商人

- 低成本解决方案。
- 包括配件在内的标准解决方案。

#### 对于设计师/ 物资指定人员

- 单扇门页的简易解决方案。
- 门重最大可达 80kg，门宽最大可达 1000mm。
- 最小的地面下凹尺寸。

#### 对于安装人员

- 紧凑型设计易于安装。
- 按个人需求易于调节。
- 双阀控制 (130° - 15°) (15° - 0°)。

#### 对于使用人员

- 多玛™品质保证。
- 舒适的操作体验。
- 可选的机械 90° 定位。

技术数据		GD
闭门力量	SIZE	3
适合门宽 <sup>1) 2)</sup>	≤ 1000 mm	•
最大门重 (kg)		80
速度调节	130°-15° 15°-0°	• •
缓冲		-
90°定位		○
适用玻璃厚度 (mm)		12

• 有 - 无 ○ 可选

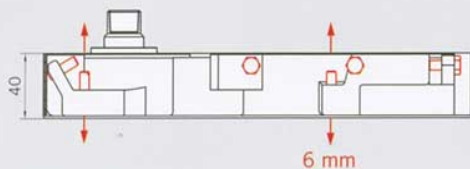
<sup>1)</sup> 如应用于特别高或重的门扇，并且门扇安装在强风或强气流环境下，应选用高一级闭门力量的五金产品。

<sup>2)</sup> 最大开门角度 130°，如门扇可能打开大于 130°，应于 130° 前安装门顶。

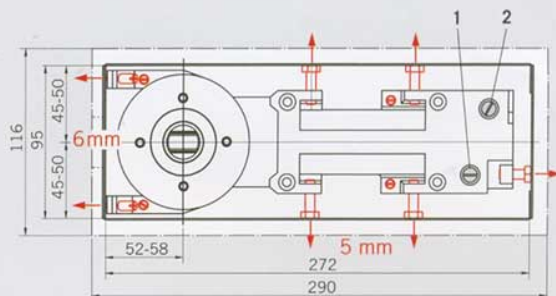


请注意粘贴在多玛™产品上的防伪标志：刮开涂层，按显示的数字可拨打电话、网络、或移动联通短信等方式查询产品的真伪。

### 尺寸



在底座中机体的调整余量：  
纵向5mm  
横向6mm  
垂直方向6mm



**地弹簧标准和可选功能**

**闭门速度**

具有两个闭门速度控制段  
 调节阀 1: 130° - 15°  
 调节阀 2: 15° - 0°

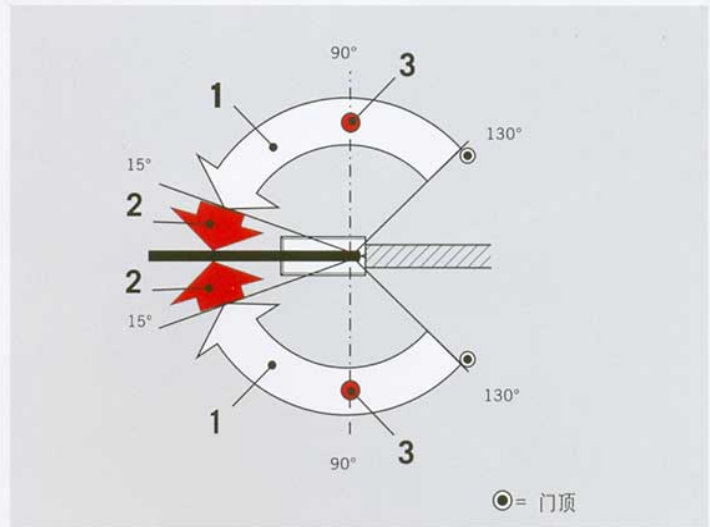
1 闭门速度可调  
 130° - 15°

2 闭门速度可调  
 15° - 0°

**定位功能 (选项)**

门扇能打开至 90° 定位

3 90° 可停 (标准)  
 不定位 (可选项)



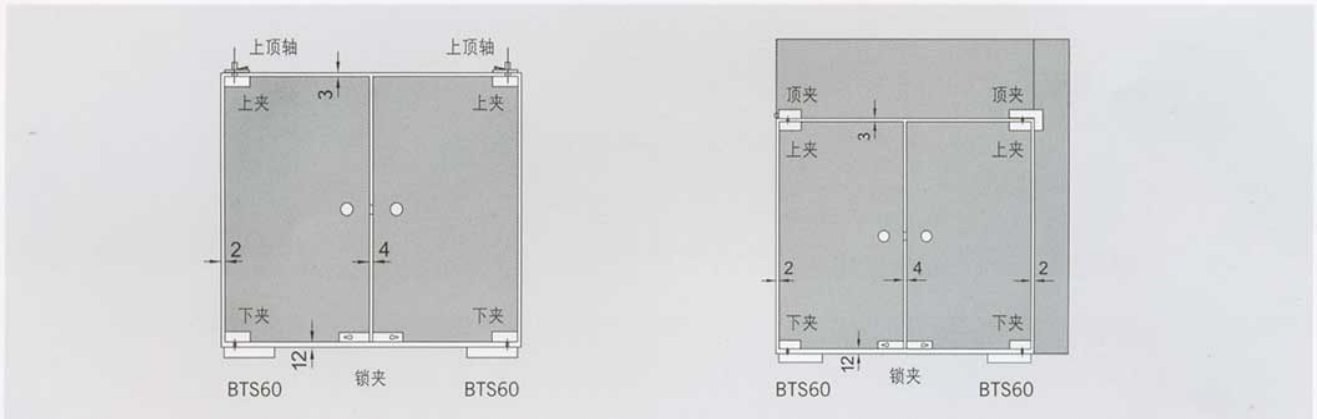
**典型配置**

**适用范围**

- 12mm厚钢化玻璃
- 门重 ≤ 80kg
- 门宽 ≤ 1000mm
- 轴心距55mm或65mm可选

**饰面范围**

- 标配拉丝不锈钢



产品编号	描述
6817160	BTS60(SZ3, 90度定位) 地弹簧, 带 GD上夹下夹顶轴套装, 拉丝不锈钢饰面
6817161	BTS60(SZ3, 90度定位) 地弹簧, 带 GD上夹下夹锁夹套餐, 拉丝不锈钢饰面
6817162	BTS60(SZ3, 不定位) 地弹簧, 带 GD上夹下夹顶轴套装, 拉丝不锈钢饰面
6817163	BTS60(SZ3, 不定位) 地弹簧, 带 GD上夹下夹锁夹套餐, 拉丝不锈钢饰面
6817170	GD 顶夹, 适合 12MM 玻璃, 拉丝不锈钢饰面
6817171	GD 曲夹, 适合 12MM 玻璃, 拉丝不锈钢饰面



**BOEN**<sup>®</sup> 博恩  
1881

博恩佰利昌(北京)信息技术有限公司  
T: 010-67491242/1243 87357299/7399  
400-650-8976  
<http://www.bnblc.com>